

Срок действия паспорта 5 лет
до «13» января 2025г.

ДСП

Экз. N 1

УТВЕРЖДАЮ
Начальник отдела образования
администрации муниципального района

И.В. Маляренко
(ф.и.о.)
" " 2020 г.
(подпись)

СОГЛАСОВАНО

Начальник отделения Управления
Федеральной службы безопасности
Российской Федерации по ЕАО в
Денинском районе
Начальник УФСБ России по ЕАО
В.С. Пилихов

« 06 » 02. 2020 г.

СОГЛАСОВАНО

Начальник ФКУ «ОВО ВНГ России по
Еврейской автономной области

В.А. Перкун
« 06 » 02. 2020 г.

СОГЛАСОВАНО

Начальник ОНД и ПР по Ленинскому
району Лонюшкин Н. Г.

Н.Г. Лонюшкин
« » 2020 г.

ПАСПОРТ БЕЗОПАСНОСТИ

МКОУ «СОШ с. Лазарево»

Детский сад

(наименование объекта (территории))

«с. Лазарево»

(наименование населенного пункта)

2020 год

19092020

I. Общие сведения об объекте (территории)

Отдел образования муниципального образования «Ленинский муниципальный район» ЕАО,
с. Ленинское, ул. Пограничная, 34; 8(42663)21617, len_otdel_muz@mail.ru
(наименование, адрес, телефон, факс, адрес электронной почты органа (организации),
являющегося правообладателем объекта (территории))

ЕАО, Ленинский район с. Лазарево ул. Упакова, 8, 8(42663)43215 laz_sosh_06@mail.ru,
(адрес объекта (территории), телефон, факс, адрес электронной почты)

образовательная

(основной вид деятельности органа (организации))

IV

(категория опасности объекта (территории))

Зданий: 512,6 м² периметр: 3200 м²

(общая площадь объекта (кв. метров), протяженность периметра (метров))

79:03:2500003:803 от 15 декабря 2014г. 79:03:2500003:832 от 11 ноября 2014 года

(номер свидетельства о государственной регистрации права на пользование земельным участком
и свидетельства о праве пользования объектом недвижимости, дата их выдачи)

Разуваева Татьяна Борисовна, 89681378883 8(42663)43216 laz_sosh_06@mail.ru

(ф.и.о. должностного лица, осуществляющего непосредственное руководство деятельностью работников
на объекте (территории), служебный и мобильный телефоны, адрес электронной почты)

Маляренко Ирина Владимировна, 89246415811, 8(42663)21212 len_otdel_muz@mail.ru

(ф.и.о. руководителя органа (организации), являющегося правообладателем объекта (территории),
служебный и мобильный телефоны, адрес электронной почты)

II. Сведения о работниках, обучающихся и иных лицах, находящихся на объекте (территории)

1. Режим работы объекта (территории)

6-30 – 19-00

(в том числе продолжительность, начало и окончание рабочего дня)

2. Общее количество работников 11 человек.

3. Среднее количество находящихся на объекте (территории) в течение дня работников, обучающихся и иных лиц, в том числе арендаторов, лиц, осуществляющих безвозмездное пользование имуществом, находящимся на объекте (территории), сотрудников охранных организаций (единовременно) 45 человек.

4. Среднее количество находящихся на объекте (территории) в нерабочее время, ночью, в выходные и праздничные дни работников, обучающихся и иных лиц, в том числе арендаторов, лиц, осуществляющих безвозмездное пользование имуществом, находящихся на объекте (территории), сотрудников охранных организаций 1 человек.

5. Сведения об арендаторах, иных лицах (организациях), осуществляющих безвозмездное пользование имуществом, находящимся на объекте (территории)

МКУ ДОД «Дом школьников с. Ленинское»

(полное и сокращенное наименование организации, основной вид деятельности, общее количество работников,
расположение рабочих мест на объекте (территории), занимаемая площадь (кв. метров), режим работы, ф.и.о. руководителя-
арендатора, номера (служебного и мобильного) телефонов руководителя организации, срок действия аренды
и (или) иные условия нахождения (размещения) на объекте (территории))

III. Сведения о критических элементах объекта (территории)

1. Перечень критических элементов объекта (территории) (при наличии)

№ п/п	Наименование критического элемента	Количество работников, обучающихся и иных лиц, находящихся на критическом элементе (человек)	Общая площадь (кв.метров)	Характер террористической угрозы	Возможные последствия
1	Электрощитовая	-	2,3	Повреждение, вывод из строя	Обесточивание объекта

2. Возможные места и способы проникновения террористов на объект(территорию) через забор, оконные блоки, двери.

3. Наиболее вероятные средства поражения, которые могут применить террористы при совершении террористического акта: взрывные устройства, отравляющие вещества, огнестрельное оружие.

IV. Прогноз последствий в результате совершения на объекте (территории) террористического акта

1. Предполагаемые модели действий нарушителей

заложенне взрывного устройства, вооруженный захват заложников.

(краткое описание основных угроз совершения террористического акта на объекте (территории)

(возможность размещения на объекте (территории) взрывных устройств, захват заложников из числа работников, обучающихся и иных лиц, находящихся на объекте (территории), наличие рисков химического, биологического и радиационного заражения (загрязнения)

2. Вероятные последствия совершения террористического акта на объекте (территории)

Площадь зоны разрушения может составить до 59,0 м²; могут пострадать 45 человек

(площадь возможной зоны разрушения (заражения) в случае совершения террористического акта (кв. метров), иные ситуации в результате совершения террористического акта)

V. Оценка социально-экономических последствий совершения террористического акта на объекте (территории)

№ п/п	Возможные людские потери (человек)	Возможные нарушения инфраструктуры	Возможный экономический ущерб (рублей)
	45	Частичное или полное разрушение учреждения	1575252,0

VI. Силы и средства, привлекаемые для обеспечения антитеррористической защищенности объекта (территории)

1. Силы, привлекаемые для обеспечения антитеррористической защищенности

объекта (территории) Физическая охрана осуществляется сотрудниками учреждения.

2. Средства, привлекаемые для обеспечения антитеррористической защищенности объекта камеры видеонаблюдения 8 штук на здании групп, осветительные приборы по периметру дошкольных групп при школе.

VII. Меры по инженерно-технической, физической защите и пожарной безопасности объекта

1. Меры по инженерно-технической защите объекта (территории):

а) объектовые системы оповещения РОКОГ 4, АПС _____ ;

(наличие, марка, характеристика)

б) наличие резервных источников электроснабжения, систем связи

нет _____ ;

(количество, характеристика)

в) наличие технических систем обнаружения несанкционированного проникновения на объект (территорию) нет _____ ;

(марка, количество)

г) наличие стационарных и ручных металлоискателей

нет _____ ;

(марка, количество)

д) наличие систем наружного освещения объекта (территории)

нет _____ ;

(марка, количество)

е) наличие системы видеонаблюдения

камеры видеонаблюдения 8 штук (HD- камера АС -В21 (2.8-12)) .

2. Меры по физической защите объекта (территории):

а) количество контрольно-пропускных пунктов (для прохода людей и проезда транспортных средств) 1 _____ ;

б) количество эвакуационных выходов (для выхода людей и выезд транспортных средств) эвакуационных выходов - 5, калитки - 2, ворот - 1 _____ ;

в) наличие на объекте (территории) электронной системы пропуска

нет _____ ;

(тип установленного оборудования)

г) физическая охрана объекта (территории) Физическая охрана осуществляется сотрудниками учреждения.

(организация, осуществляющая охранные мероприятия, количество постов (человек))

3. Наличие систем противопожарной защиты и первичных средств пожаротушения объекта (территории):

а) наличие автоматической пожарной сигнализации РОКОТ 4, АПС _____ ;

(характеристика)

б) наличие системы внутреннего противопожарного водопровода

нет _____ ;

(характеристика)

в) наличие автоматической системы пожаротушения

нет _____ ;

(тип, марка)

г) наличие системы оповещения и управления эвакуацией при пожаре

РОКОТ 4, АПС _____ ;

(тип, марка)

д) наличие первичных средств пожаротушения (огнетушителей)

огнетушители, ОП 4-8 шт.

(характеристика)

VIII. Выводы и рекомендации

В соответствии Постановления Правительства Российской Федерации от 02 августа 2019 № 1006 «Об утверждении требований к антитеррористической защищенности объектов (территорий) Министерства просвещения Российской Федерации и объектов (территорий), относящихся к сфере деятельности Министерства просвещения Российской Федерации, и формы паспорта безопасности этих объектов (территорий)» в связи с тем, что террористические акты на территории Еврейской автономной области не зафиксированы, исходя из максимальной численности на объекте 45 человек, максимального ущерба причиненного учреждению в случае террористического акта в размере 1575252,0 рублей отнести объект МКОУ СОШ с. Лазарево (дошкольные группы при школе) к IV (четвёртой) категории опасности.

Рекомендации:

1) оснастить объект (территорию) системой передачи тревожных сообщений в подразделения войск национальной гвардии Российской Федерации или в систему обеспечения вызова экстренных оперативных служб по единому номеру "112" и поддерживать их в исправном состоянии (пункт 24 «г» требований к антитеррористической защищенности объектов (территорий) Министерства просвещения Российской Федерации и объектов (территорий), относящихся к сфере деятельности Министерства просвещения Российской Федерации, и формы паспорта безопасности этих объектов(территорий), утвержденных постановлением Правительства РФ от 02.08.2019 № 1006).

IX. Дополнительные сведения с учетом особенностей объекта (территории) (при наличии)

НЕТ

(наличие локальных зон безопасности)

(другие сведения)

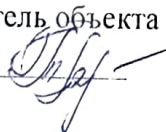
Приложение: 1. поэтажный план (схема) объекта (территории) с обозначением критических элементов объекта.

2. План (схема) охраны объекта (территории) с указанием контрольно-пропускных пунктов, постов охраны, инженерно-технических средств охраны.

3. Акт обследования и категорирования объекта (территории).

Руководитель объекта (территории)

(подпись)



Т.Б. Разуваева

(инициалы, фамилия)

1. *[Faint, illegible text]*

2. *[Faint, illegible text]*

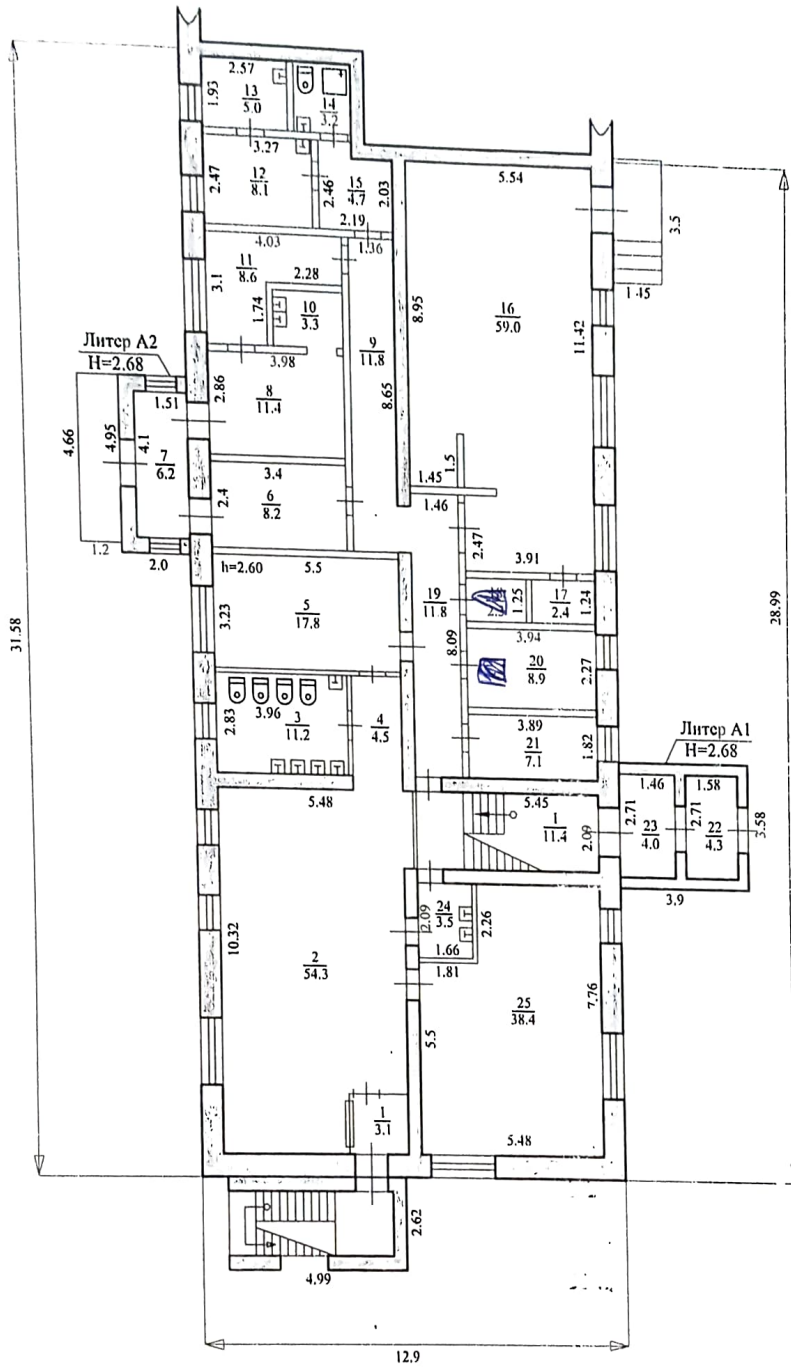
3. *[Faint, illegible text]*

4. *[Faint, illegible text]*

5. *[Faint, illegible text]*

6. *[Faint, illegible text]*

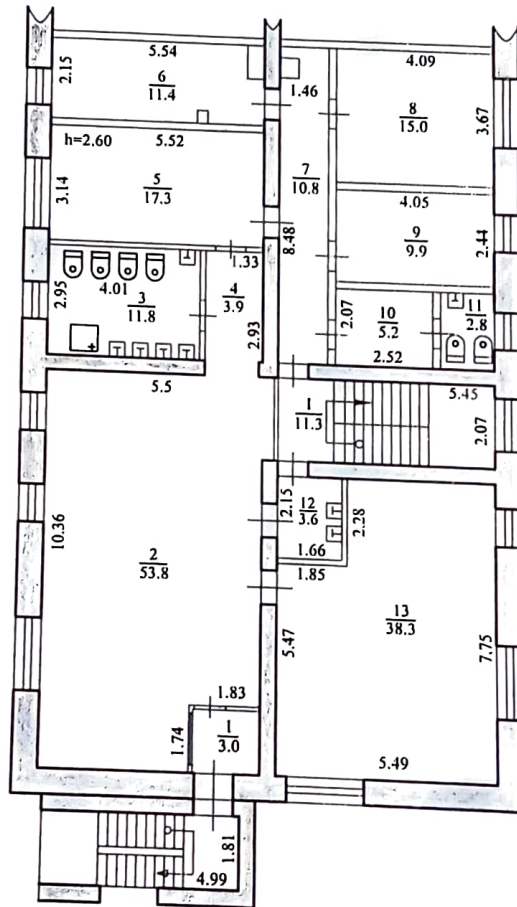
План 1 этажа



А - амбулатория
 В - ванная

Государственное унитарное предприятие Еврейской автономной области "Бюро технической инвентаризации ЕАО"			Лист №		
ИНВ.№ 63	Поэтажный план литер А, А1, А2 на помещение (1-25), 1 этаж, (1-13) 2 этаж по улице Ушакова №8 с. Лазарьво, Ленинский район, ЕАО		Масштаб 1:200		
	Дата	Исполнители		Фамилия И.О.	Подпись
	18.09.2014г.	специалист Руководитель группы		Шурубова В.П. Кондрагюк М.П.	<i>В.Шурубова</i> <i>М.Кондрагюк</i>

План 2 этажа



10

10

10

10

10

10

10

**ДОКУМЕНТ ПОДПИСАН
ЭЛЕКТРОННОЙ ПОДПИСЬЮ**

СВЕДЕНИЯ О СЕРТИФИКАТЕ ЭП

Сертификат 239564588237167604692681941402602000088068307142

Владелец Разуваева Татьяна Борисовна

Действителен с 21.09.2022 по 21.09.2023